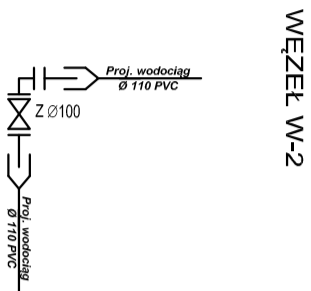
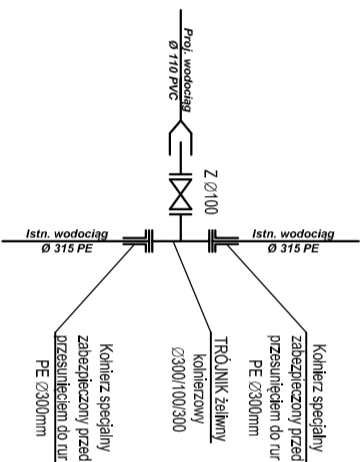


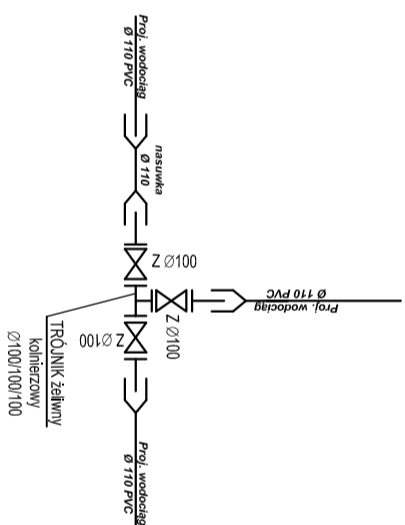
WEZEL W-1  
Wiązanie do sieci  
istniejącej Ø90PVC



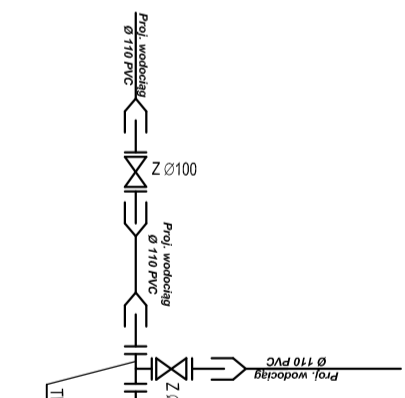
WEZEL W-2



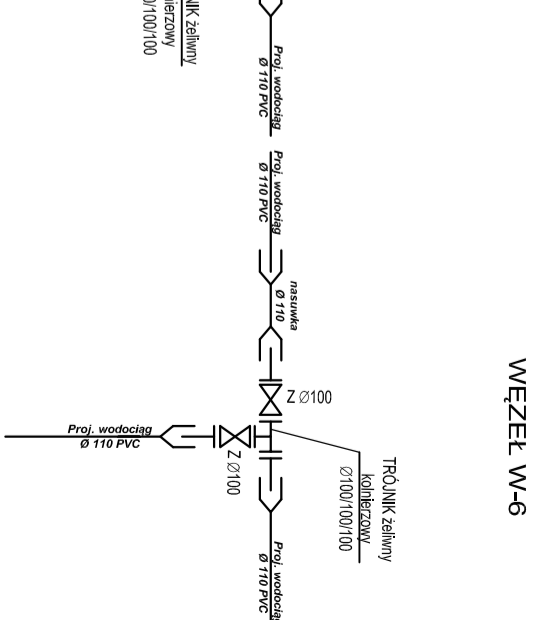
WEZEL W-3  
Wiązanie do sieci  
istniejącej Ø315PE



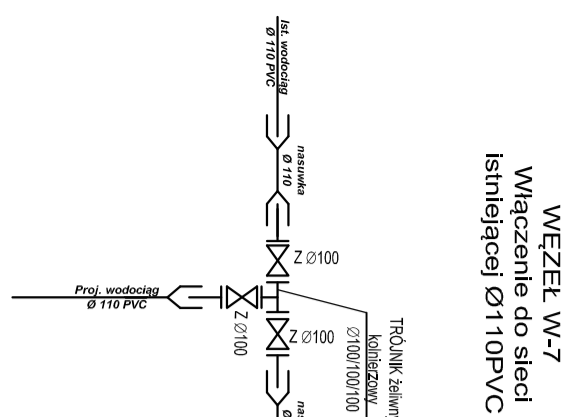
WEZEL W-4



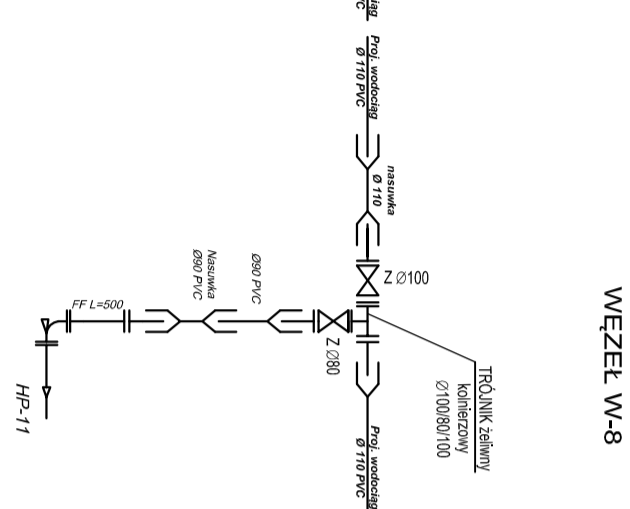
WEZEL W-5



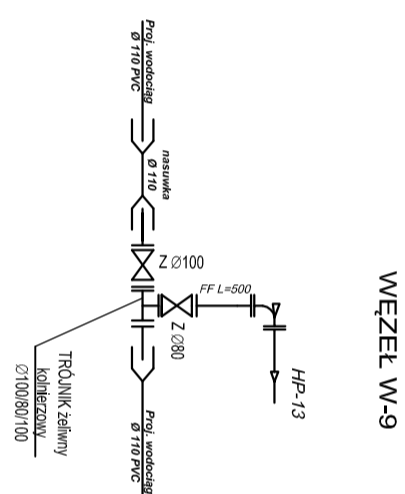
WEZEL W-6



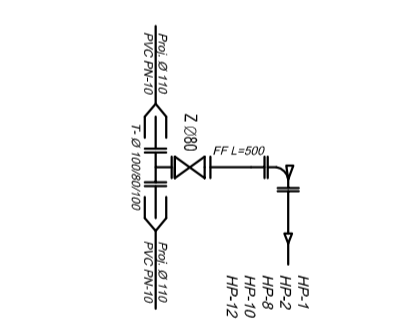
WEZEL W-7  
Wiązanie do sieci  
istniejącej Ø110PVC



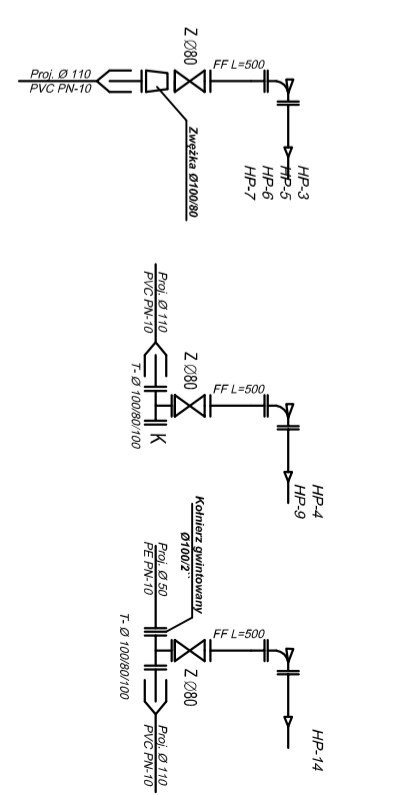
WEZEL W-8



WEZEL W-9



Schemat montażu hydrantów



Obiekt Lokalizacja	Projekt budowlany sieci wodociągowej rozdzielczej w m. CZEPIELIN, CZEPIELIN-KOLONIA, gmina MORDY		Rys. nr 10
Przedmiot opracowania	SCHEMAT MONTAŻU WEZŁÓW WODOCIĄGOWYCH		Data 05.2015r.
Inwestor	MIASTO I GMINA MORDY ul. Kilińskiego 9, 08-140 Mordy		Schemat
Projektant	mgr inż. Michał Koźluk upr. nr MAZ/0083/PWOS/13		
Opracował	Mirosław Biernacki upr. nr 396/BP/88		Podpis
Sprawdzający	inż. Zygmunt Bombiński upr. nr GP.7342/189/197/93		