

MAPA DO CELÓW PROJEKTOWYCH

Oznaczenie kancelaryjne zgłoszenia pracy geodezyjnej	G-6640.1969.2014	
Miejscowość	Czepielin, Czepielin - Kolonia	
Jednostka ewidencyjna	identyfikator nazwa	142605_5 Mordy
Obręb ewidencyjny	identyfikator nazwa	142605_50001 Czepielin
Działka	nr	2077, 2083, 372/2, 2044, 2084, 2088, 2076, 88, 87, 86
Obręb ewidencyjny	identyfikator nazwa	142605_50002 Czepielin - Kolonia
Działka	nr	749, 743
Powiat	wojewódzwo	siedlecki mazowieckie
Skala mapy	Arkusze mapy	1:1000 264.443.203, 264.443.204, 264.443.251, 264.443.252, 264.443.254, 274.221.052, 264.444.211, 264.444.213, 264.444.162
Nazwa układu współrzędnych	prostopadłych płaskich wysokości	1965/2 Kronszadt 86
Skala mapy	Arkusze mapy	1:1000 7.174.32.20.4, 7.174.32.25.2, 7.174.33.16.3, 7.174.33.21.1
Nazwa układu współrzędnych	prostopadłych płaskich wysokości	2000/7 Kronszadt 86
Oznaczenie granic obszaru, który był przedmiotem aktualizacji	kolor czerwony	

Wykonanie niniejszej mapy nie było poprzedzone ustaleniami dotyczącymi ewentualnych służebności gruntowych obciążających grunty położone w granicach projektowanej inwestycji budowlanej.

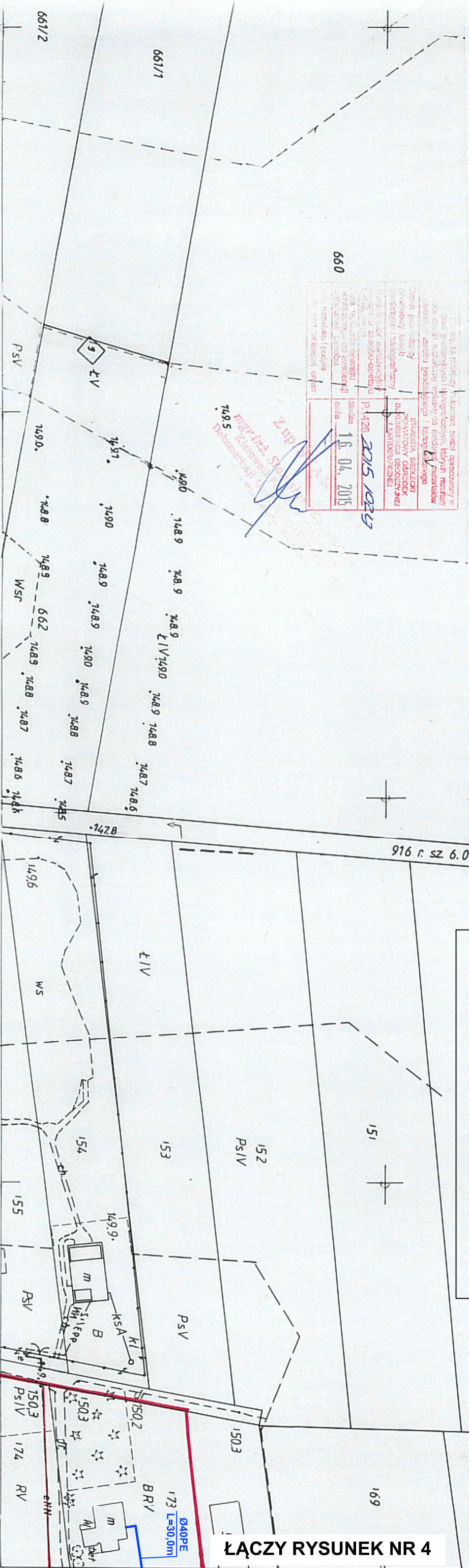
BIURO USŁUG GEODEZYJNYCH,
KARTOGRAFICZNYCH
"GEO-ZET" Zdzisław Jarczyński
08-110 Siedlca, ul. Janowska 28
tel./fax (025) 644-34-18, kom. 0 804 552-418
NIP: 821-117-48-30, REG. 71009565-0

GEODETA UPRAWNIONY
Zdzisław Jarczyński
Upr. MGPP Nr 14114

Wykonawca pomiaru uzupełnił dane z kartalicyzacji istniejącej część mapy wg stanu na dzień 24.03.2015 w granicach wykreślonej lokalizacji.
Nie wykłucza się istnienia na terenie również urządzeń podziemnych, które nie zostały zgłoszone do inwentaryzacji przed zasypaniem i nie zostały oznaczone w terenie w czasie inwentaryzacji.
Powyższe nie zwalnia z odpowiedzialności Wykazane na mapie granice nie są granicami przyjętymi z ewidencji gruntów.
W wyniku postępowania rozgraniczeniowego granice i powierzchnia nieruchomości mogą ulec zmianie.

Objekt Lokalizacja	Projekt budowlany sieci wodociągowej rozdzielczej w m. CZEPIELIN, CZEPIELIN-KOLONIA, gmina MORDY	Rys. nr	5
Przedmiot opracowania	PROJEKT ZAGOSPODAROWANIA TERENU	Data	04.2015r.
Investor	MIASTO I GMINA MORDY ul. Kilińskiego 9, 08-140 Mordy	Skala	1:1000
Projektant	Mirosław Biernacki upr. nr 396/BP/88	Podpis	
Sprawdzający	mgr inż. Michał Koźluk upr. nr MAZ/0083/PWOS/13		

LEGENDA:
— Proj. sieć wodociągowa rozdzielcza Ø110mm



ŁĄCZY RYSUNEK NR 4