

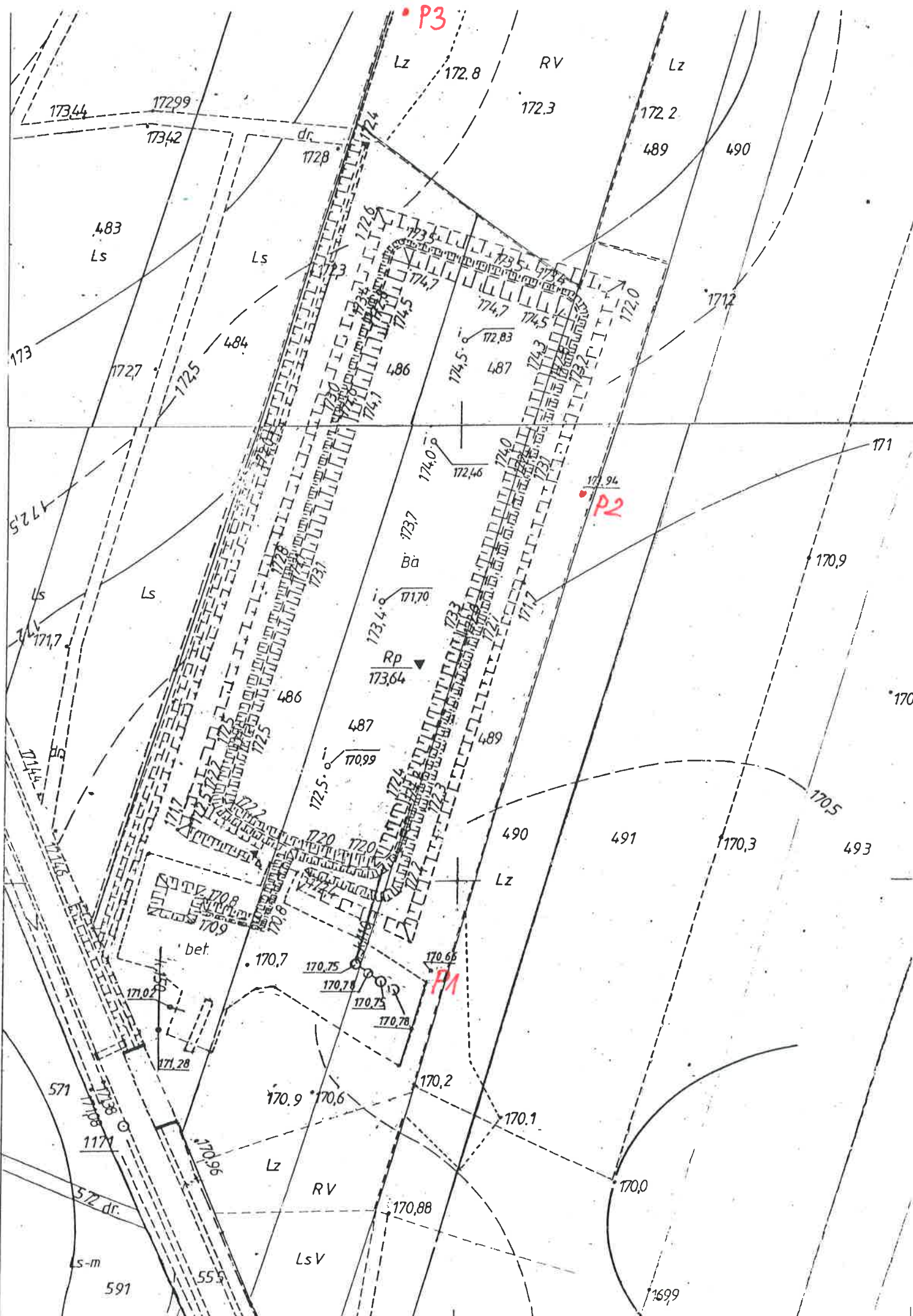
Mordy, dn. 15.01.2019 r.

Numer postępowania : **IN.271.2.2019**

- czy możemy dostać od Państwa Instrukcję prowadzenia składowiska oraz mapę z zaznaczonymi miejscami pobierania? (studzienki, piezometry)
- czy przy obliczaniu objętości odcieków możemy dostać od Państwa dane - (z licznika lub z faktur za wywóz?) Jeżeli nie, będziemy potrzebować Dp - max objętość zbiornika oraz jego wymiary i kształt
- czy przy badaniu osiadania chcą Państwo również wykonać badanie stateczności zboczy?
- czy akceptują Państwo roczne zestawienie ilości opadów przekazywane z danych z IMiGW?

Składowisko odpadów innych niż niebezpieczne i obojętne w Kolonii Mordy, gmina Mordy zostało w 2014 r. zamknięte i zrehabilitowane. Na składowisko nie są przyjmowane żadne odpady. Powierzchnia zrehabilitowanego składowiska odpadów komunalnych wynosi 0,66 ha. Objętość odpadów składowanych do momentu rekultywacji wynosiła 8008,59 m³. Wody opadowe z powierzchni zrehabilitowanego składowiska odpływają rowami do zbiornika ewaporacyjnego. Na odcieki przeznaczony jest zbiornik składający się z 4 studni kręgowych o średnicy 2 m i głębokości ok. 3 m. Studnie są ze sobą połączone. Podczas monitoringu dopuszczalne jest zestawienie ilości opadów przekazywane z danych z IMiGW.

Z up. BURMISTRZA
Miroslaw Lukowski
Sekretarz



P3

P2

P1

