

Wydruk mapy



Sporządzono dnia: 7.4.2020 r.
Wydruk ma charakter poglądowy i nie jest dokumentem

— przebudowywany odcinek drogi

Załącznik 1a - Szkic sytuacyjny
Przebudowa drogi gminnej dz. ewid. nr 140 w miejscowości
Doliwo.

BURMISTRZ

Jan Kozłowski



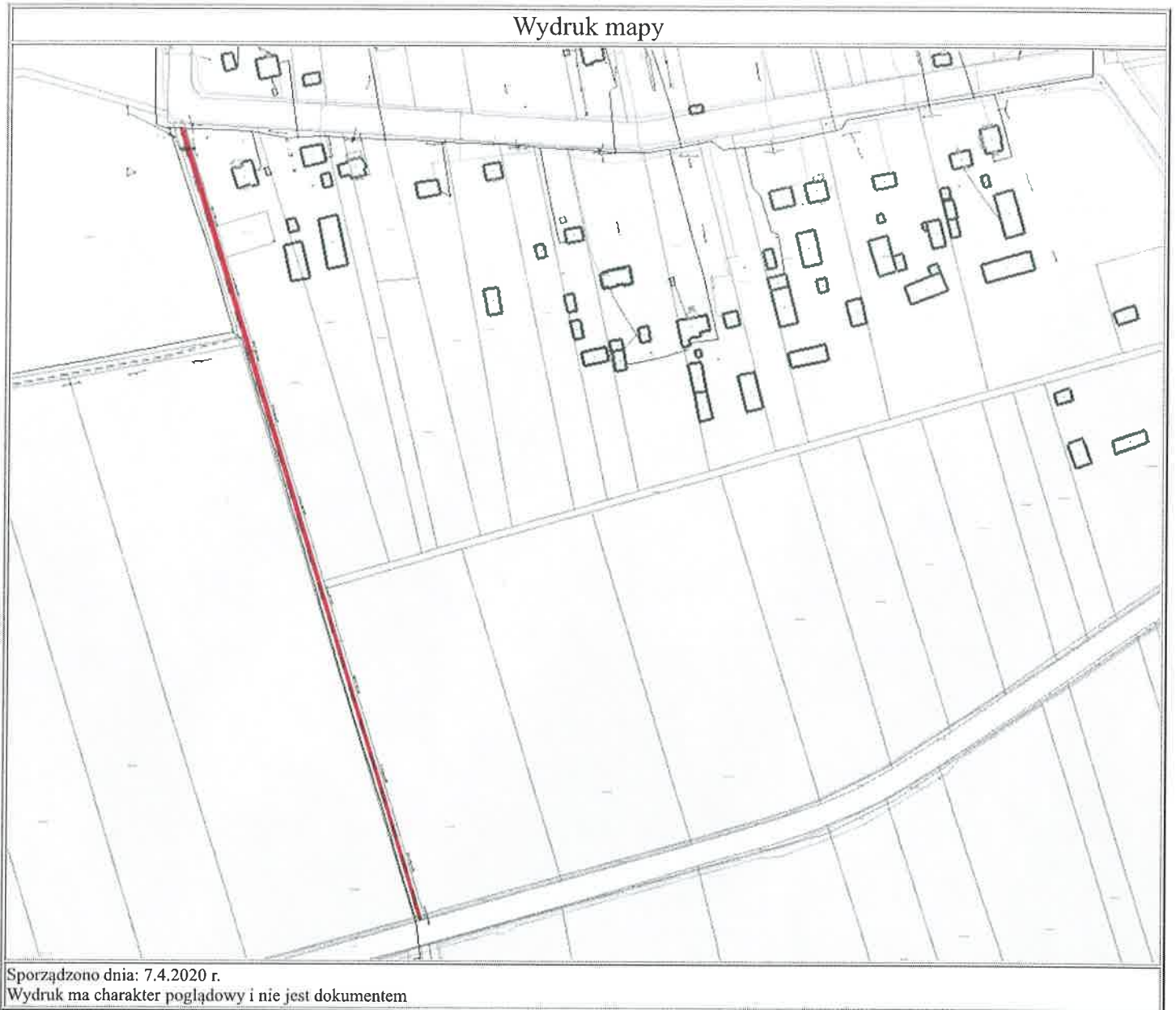
— przebudowywany odcinek drogi

Załącznik nr 1b - Szkic sytuacyjny

Przebudowa drogi gminnej w miejscowości
Radzików - Stopki

BURMISTRZ

Jan Łuczowski



— przebudowywany odcinek drogi

Załącznik nr 1c - Szkic sytuacyjny

Przebudowa drogi gminnej w miejscowości
Radzików-Kornica dz. ewid. nr 165/4

BURMISTRZ

Jan Łukowski