

GMINA MORDY

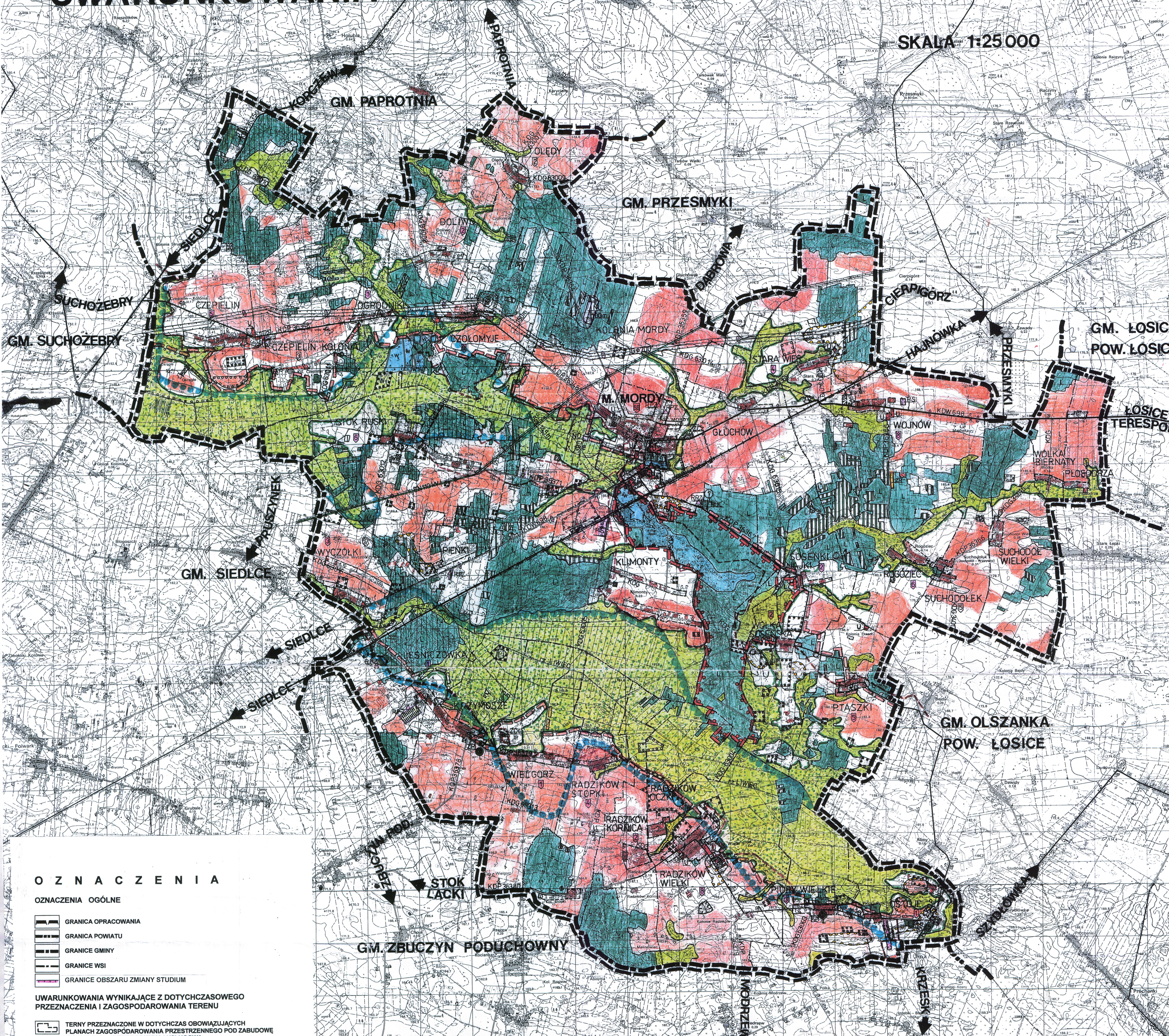
STUDIUM UWARUNKOWAŃ I KIERUNKÓW ZAGOSPODAROWANIA PRZESTRZENNEGO

Załącznik Nr 2 do Uchwały Nr XXVII/442/2013 Rady Miejskiej w Mordach z dnia 27 lutego 2013r. w sprawie uchwalenia zmiany studium uwarunkowań i kierunków zagospodarowania przestrzennego gminy Mordy

POWIAT SIEDLCE
WOJEWÓDZTWO MAZOWIECKIE

UWARUNKOWANIA ROZWOJU

SKALA 1:25 000



OZNACZENIA

OZNACZENIA OGÓLNE

- GRANICA OPRACOWANIA
- GRANICA POWIATU
- GRANICE GMINY
- GRANICE WSI
- GRANICE OBSZARU ZMIANY STUDIUM

UWARUNKOWANIA WYNIKAJĄCE Z DOTYCHCZASOWEGO PRZEZNACZENIA I ZAGOSPODAROWANIA TERENU

- TERNY PRZEZNACZONE W DOTYCHCZAS OBLIGUJĄCYCH PLANACH ZAGOSPODAROWANIA PRZESTRZENNEGO POD ZABUDOWĘ ZAGRODOWĄ, JEDNORODZINNĄ I USŁUGOWĄ
- TERENY ZABUDOWY WIELORODZINNEJ
- TERENY ZABUDOWY JEDNORODZINNEJ
- TERENY ZABUDOWY ZAGRODOWEJ
- TERENY ZABUDOWY LETNISKOWEJ
- TERENY USŁUG PUBLICZNYCH
- TERENY CMENTARZY CZYNNYCH, CMENTARZY ZAMKNIĘTYCH
- TERENY SKŁADÓW, BUDOWNICTWA, RZEMIOSŁA UCIAŹLIWEGO
- TERENY URZĄDZEŃ PRODUKCJI GOSPODARKI ZWIĘRZĘCEJ
- TERENY URZĄDZEŃ OBSŁUGI GOSPODARKI LEŚNEJ

UWARUNKOWANIA ŚRODOWISKA KULTUROWEGO

- TERENY O ZACHOWANYCH HISTORYCZNYCH ZAKŁADACH PRZESTRZENNICH
- TERENY O ZACHOWANYCH ELEMENTACH ZABYTKOWYCH
- TERENY KRAJOBRAZU NATURALNEGO WYMAGAJĄCE SZCZEGÓLNEJ OCHRONY
- TERENY EKSPOZYCJI ZESPOŁU ZABYTKOWEGO
- TERENY STANOWISK ARCHEOLOGICZNYCH
- TERENY DOMNIEMANYCH ZNALEZISK ARCHEOLOGICZNYCH
- OBIEKTY WPISANE DO REJESTRU ZABYTKÓW ORAZ INNYCH OBIEKTÓW ZAINTERESOWANIA KONSERWATORSKIEGO (cyfra oznacza ilość)
- PARKI DWORSKIE

UWARUNKOWANIA WYNIKAJĄCE ZE STANU I FUNKCJONOWANIA ŚRODOWISKA PRZYRODNICZEGO

- OBIEKTY I OBSZARY O NAJWYŻSZYCH WARTOŚCIACH PRZYRODNICZYCH - OBJĘTE SZCZEGÓLNYM FORMĄ OCHRONY
- POMNIKI PRZYRODY (cyfra oznacza ilość występujących obiektów)
- OBIEKTY I OBSZARY O NAJWYŻSZYCH WARTOŚCIACH PRZYRODNICZYCH - WSKAZANE DO OBJĘCIA SZCZEGÓLNYM FORMĄ OCHRONY
- OBIEKTY I OBSZARY O RANDE ZESPOŁU PRZYRODNICZO-KRAJOBRAZOWEGO
- OBIEKTY I OBSZARY O RANDE UŻYTKU EKOLOGICZNEGO

OBZARY O WYSOKICH WARTOŚCIACH PRZYRODNICZYCH WYMAGAJĄCE OCHRONY

- EKOSYSTEMY LEŚNE
- EKOSYSTEMY ŁĄKOWE
- EKOSYSTEMY WODNE
- DOLINY RZECZNE I UŻYTKI ZIELONE TWORZĄCE UKŁAD POWIĄZAŃ PRZYRODNICZYCH
- WIĘKSZE KOMPLEKSY GLEB MINERALNYCH I-IV KLASY
- GLEBY ORGANICZNE
- LASY OCHRONNE

OBZARY O MAŁEJ ODPORNOŚCI NA DZIAŁALNOŚĆ GOSPODARZĄCĄ - WYMAGAJĄCE OCHRONY

- OBZARY BEZ IZOLACJI PIERWSZEGO UŻYTKOWEGO POZIOMU WODONOŚNEGO

OBZARY WYSTĘPOWANIA ZŁOŻ SUROWCÓW BUDOWLANYCH

- UDOKUMENTOWANE ZŁOŻA PIASKU I ŻWIRU
- UDOKUMENTOWANE ZŁOŻA GLINY

OBZARY O NISKICH WARTOŚCIACH PRZYRODNICZYCH

- MÓŻLIWE DO ZAINWESTOWANIA
- PRZYDATNE DO ZALESIENIA
- OBZARY ZDEGRADOWANE WYMAGAJĄCE REGENERACJI ŚRODOWISKA
- WYROBISKA POEKSPLOATACYJNE

OBIEKTY I URZĄDZENIA MOGĄCE POGORSZYĆ STAN ŚRODOWISKA

- GORZELNIA
- PRZEDSIĘBIORSTWO ZAOPATRZENIA ODLEWNICZO-HUTNICZEGO "ALKOS"
- FERMY HODOWLANE (ponad 50 dużych jednostek przeliczeniowych)
- LINIA ELEKTROENERGETYCZNA 110 KV
- STACJE PALIW PŁYNNYCH
- DROGA WOJEWÓDZKA
- MAGISTRALA GAZOWA

UWARUNKOWANIA I OGRANICZENIA WYNIKAJĄCE Z DOTYCHCZASOWEGO UZBROJENIA TERENU W OBIEKTY I URZĄDZENIA INFRASTRUKTURY TECHNICZNEJ

TERENY URZĄDZEŃ INFRASTRUKTURY KOMUNALNEJ

- OCZYSZCZALNIA ŚCIEKÓW
- WYSYPISKO ODPADÓW STAŁYCH

OBZARY OGRANICZONEGO UŻYTKOWANIA

- OBZAR OGRANICZONEGO UŻYTKOWANIA W ZASIĘGU ODDZIAŁYWANIA WYSYPISKA ODPADÓW STAŁYCH
- OBZAR OGRANICZONEGO UŻYTKOWANIA W ZASIĘGU ODDZIAŁYWANIA OCZYSZCZALNI ŚCIEKÓW
- OBZAR OGRANICZEŃ WOKÓŁ CMENTARZA : I - ZAKAZU LOKALIZACJI UJĘĆ WODY /150 m / II - ZAKAZU LOKALIZACJI URZĄDZEŃ WODOCIĄGOWYCH / 50m /
- OBZAR OGRANICZEŃ ZWIĄZANYCH Z LINIĄ ELEKTROENERGETYCZNĄ 110 KV
- OBZAR OGRANICZEŃ ZWIĄZANYCH Z PRZEBIEGIEM GAZOCIĄGU

KOMUNIKACJA

- KDW DROGA WOJEWÓDZKA
- KDP DROGI POWIATOWE
- KDG DROGI GMINNE

KOLEJE

- LINIA KOLEJOWA
- STACJA KOLEJOWA
- PRZYSTANEK KOLEJOWY
- STACJA TOWAROWO PRZELADUNKOWA