

## Projekt koncepcyjny ścieżki edukacyjnej: „Opowieści z natury” przy Zespole Oświatowym w Mordach gm. Mordy

ADRES INWESTYCJI : TEREN PRZY ZESPOLE OŚWIATOWYM W MORDACH  
DZIAŁKA NR 2202

INWESTOR : GMINA MORDY

ADRES INWESTORA : UL. KILIŃSKIEGO 9  
08-140 MORDY

BRANŻA : ARCHITEKTURA KRAJOBRAZU

PROJEKTANT : MGR INŻ. ARCH.KRAJ. HELENA JANOWSKA-KRYSZCZUK

SPECJALNOŚĆ : ARCHITEKTURA KRAJOBRAZU

PODPIS :

OPEN the GREEN  
Helena Janowska-Kryszczuk  
Góry 1 B, 08-108 Korczew  
NIP 8212454454 REGON 148877  
www.openthegreen.pl tel. 603 112 919

Data opracowania:

Luty 2023

## Spis treści

<u>CZEŚĆ I. WSTĘP</u> .....	3
<u>1. Dane ogólne</u> .....	3
<u>1.1. Obiekt</u> .....	3
<u>1.2. Lokalizacja</u> .....	3
<u>CZEŚĆ II. PROJEKT</u> .....	3
<u>1. Dane ogólne</u> .....	3
<u>1. Koncepcja</u> .....	3
<u>1.1. Opis koncepcji</u> .....	3
<u>1.2. Cel edukacyjny</u> .....	7

## **CZĘŚĆ I. WSTĘP**

### **1. Dane ogólne**

#### **1.1. Obiekt**

Terenem realizacji projektu jest teren przy Zespole Oświatowym w Mordach, gm. Mordy, na terenie działki: 2202.

#### **1.2. Lokalizacja**

Ścieżka znajdować się będzie na działce nr 2202 miejscowości Mordy, gm. Mordy.

## **CZĘŚĆ II. PROJEKT**

### **1. Dane ogólne**

#### **1. Koncepcja**

##### **1.1. Opis koncepcji**

Koncepcja przewiduje utworzenie ścieżki edukacyjnej: „Opowieści z natury” przy Zespole Oświatowym w Mordach. Ścieżka zlokalizowana będzie za budynkiem szkoły. Teren inwestycji jest ogrodzony.

Główną tematyką ścieżki są aspekty przyrodnicze związane ze środowiskiem leśnym, ekologią, tematyką owadów pożytecznych. Na tablicach i grach edukacyjnych zostaną umieszczone informacje na temat zwierząt i roślin występujących na terenie gminy. Ścieżka będzie ogólnodostępna przez co będzie mogła służyć edukacji społeczności lokalnej.

Sednem edukacyjnym tego miejsca będzie wytworzenie i pobudzenie u dzieci chęci poznawczej przyrody. Stworzenie miejsc, w których dzieci poprzez zabawę, obserwację, własne doświadczanie przyrody będą się rozwijały i miały możliwość spędzania większej ilości czasu na świeżym powietrzu.

Ścieżka będzie stanowiła jedną z atrakcji turystycznej gminy i gmin sąsiednich. Informacje o niej będą udostępnione na stronie gminy. Uzupełnieniem ścieżki są nasadzenia roślinne.



#### **Ścieżka składać się będzie z 14 pomocy edukacyjnych**

##### **1. Tablice, gry edukacyjne:**

- Pozioma tablica edukacyjna – 2 szt.
- Tablica edukacyjna – 3 szt.
- Tablica edukacyjna LABIRYNTY NATURY - 2 szt.
- Tablica edukacyjna interaktywna - leśne puzzle - 2 szt.
- Pomoc edukacyjna światowid – 4 szt.
- Tablica edukacyjna - odkrywca– 1 szt.

**Tab. 1.** Wykaz pomocy edukacyjnych

L.p.	Przykładowe zdjęcie	Opis roboty z wyliczeniem jednostek przedmiarowych	Jednostka miary	Ilość
1		<p><b>Pozioma tablica edukacyjna</b> (zakup i montaż) <u>Tematyka:</u></p> <ul style="list-style-type: none"> <li>- Rola lasu</li> <li>- Bioróżnorodność w przyrodzie</li> </ul>	Szt.	2
2		<p><b>Tablica edukacyjna</b> (zakup i montaż)</p> <ul style="list-style-type: none"> <li>- motyle</li> <li>- sekrety zwierząt</li> <li>- ekosystem łąki</li> </ul>	Szt.	3
3		<p><b>Tablica edukacyjna LABIRYNTY NATURY - z ławką</b> (zakup i montaż) <u>Tematyka:</u></p> <ul style="list-style-type: none"> <li>- eko zagadki</li> <li>- posegreguj odpady</li> </ul> <p>Konstrukcja o wymiarach około 130x40x230 cm zamocowana w drewnianym stelażu z drewna iglastego, z dwuspadowym zadaszeniem wykonanym z desek szerokości ok. 15 cm i grubości ok. 2,5 cm zakończonych z dwóch stron rygłem o szerokości ok. 8-10 cm. Konstrukcja stelaża usadowiona na dwóch słupach średnicy około 12-14 cm. W słupach zamocowana tablica powinna być edukacyjna z jednej strony, a z drugiej</p>	Szt.	2

		strony gra interaktywna. Stelaż konstrukcji zwarty i stabilny.		
4		<p><b>Tablica edukacyjna interaktywna</b>  <b>- z ławką</b>  (zakup i montaż)  <u>Tematyka:</u>  -grzyby leśne  - owady przyjaciele i wrogowie</p> <p>Konstrukcja o wymiarach około 135x40x210 cm wykonana z drewna iglastego, w drewnianym stelażu z dachem dwuspadowym wykonanym z 2 desek – jeden spad, całość oparta na słupach średnicy około 12 cm . W stelażu umieszczonych 9 obracanych tablic o wymiarach minimum 22x17,5x2 cm z pełnokolorowym nadrukiem dwustronnym (awers/rewers). Tabliczki wykonane z tworzywa ślizgowego typu HDPE i aluminium z bezpośrednim nadrukiem w nośnik dodatkowo zabezpieczone lakierem UV i laminatem UV.</p>	Szt.	2
5		<p><b>Światowid – gra edukacyjna</b>  (zakup i montaż)</p> <p><u>Tematyka:</u>  - Ptaki pól i łąk  - Cykle rozwojowe  - łańcuch pokarmowy  - Symbioza</p> <p>Konstrukcja usytuowana na masywnym drewnianym słupie o średnicy około 25-30 cm i wysokości około 80 cm. Nad słupem zamontowane trzy obracane prostopadłościany/kostki o wymiarach około 25x25x22,5 cm.</p>	Szt.	4

6		<p><b>Tablica edukacyjna odkrywca (zakup i montaż)</b>  - Gdzie żyją zwierzęta  Konstrukcja o wymiarach około 280 x 35x 220 cm z dachem dwuspadowym wykonanym z desek. W słupach i poprzeczkach zamocowana dwustronnie zadrukowana tablica edukacyjna o wymiarach około 230 x 65 cm. Pod nią znajduje się 8 kształtów o wymiarach około 22 x 90 cm prezentującymi, np. różne gatunki drzew. Druk metodą UV oraz zabezpieczony lakierem. Krawędzie wszystkich elementów obłe i bezpieczne. Słupy zamontowane w gruncie przy pomocy kotew stalowych.</p>	Szt.	1
---	---	--	------	---

**Tab. 2** Wykaz projektowanych krzewów

Lp.	Nazwa łacińska	Nazwa polska	Pojemnik*	Rozmiar*	Ilość
<b>KOLEKCJA ROŚLIN SPRZYJAJĄCYCH ZASIEDLANIU SIĘ PTAKÓW</b>					
1	<i>Berberis Thunbergia w odmianach</i>	Berberys Thunberga w odmianach	C-2	15-45	10
2	<i>Cornus sanguinea</i>	Dereń świdwa	C3	60-80	7
3	<i>Cotoneaster divaricatus</i>	Irga rozkrzewiona	C3	40-60	10
4	<i>Hippophae rhamnoides 'Hikul'</i>	Rokitnik zwyczajny	C1,5	20-30	10
5	<i>Rosa canina</i>	Róża dzika	C2	30-40	10
6	<i>Sambucus nigra</i>	Bez czarny	C3	40-60	10
7	<i>Taxus baccata</i>	Cis pospolity w karłowej odmianie	C3	40-60	10
8	<i>Rosa nitida</i>	Róża błyszcząca	C2	30-40	10
9	<i>Cotoneaster horizontalis</i>	irga pozioma	C2	15-20	10
<b>Kolekcja roślin dla motyli i owadów pożytecznych</b>					
10	<i>Spiraea salicifolia</i>	Tawuła wierzbolistna	C3	40-60	10
11	<i>Rosa nitida</i>	Róża błyszcząca	C2	30-40	10
12	<i>Ligustrum vulgare 'Aureum'</i>	Ligustr pospolity	C2	30-40	10
13	<i>Prunus cerasifera "Pisardii"</i>	ŚLIWA OZDOBNA PISARDII	C2	30-40	5
14	<i>Potentilla fruticosa w odmianach</i>	Pięciornik w odmianach	C3	40-60	10

15	<i>Budleja</i>	Budleja w odmianach	C2	15-20	10
16	<i>Berberis Thunbergia w odmianach</i>	Berberys Thunberga w odmianach	C-2	15-45	10
17	<i>Spiraea betulifolia</i>	Tawuła brzoźolistna	C5	20-30	10
18	<i>Chaenomeles xsuperba</i>	pigwowiec pośredni	C2	15-30	5
19	<i>Deutzia compacta</i>	żylistek gęsty	C2	20-30	10
20	<i>Deutzia xhybrida</i>	żylistek mieszańcowy	C2	20-30	10
<b>KOLEKCJA KRZEWÓW KWITNĄCYCH</b>					
21	<i>Forsythia xintermedia</i>	forsycja pośrednia	C3	30-40	5
22	<i>Philadelphus coronarius</i>	Jaśminowiec wonny	C2	30-40	5
23	<i>Syringa vulgaris</i>	Lilak pospolity w odmianach	C7	40-50	3

**Razem 200 krzewów**

**Tab. 3** Wykaz projektowanych drzew

L.p.	Nazwa	Pojemnik*	Rozmiar*	Ilość
<b>KOLEKCJA ROŚLIN SPRZYJAJĄCYCH ZASIEDLANIU SIĘ PTAKÓW</b>				
1	<i>Crataegus x media "Paul's Scarlet"</i> - głóg dwuszyjkowy	C 25	200-250	1
2	<i>Malus "Profusion"</i> - jabłoń	C 15	200-250	1

\*- wskazany rozmiar

**RAZEM 2 drzewa**

## 1.2. Cel edukacyjny

Celem zadania jest edukacja w aktywnej formie jaką jest korzystanie ze ścieżki edukacyjnej. Utworzenie tego typu atrakcji będzie nie tylko doskonałym urozmaicheniem nauki szkolnej i uzupełnieniem wiedzy z lekcji, ale również atrakcją turystyczną i miejscem do rekreacji mieszkańców. Pozwoli to mieszkańcom i uczniom wzbogacić wiedzę o swoim miejscu zamieszkania i zaciekać turystów, jak również wypłynąć na zwiększenie ruchu turystycznego w powiecie będąc kolejnych wartym odwiedzenia miejscem.

### Cele edukacyjne:

- stworzenie miejsca do prowadzenia zajęć, badań i obserwacji w terenie;
- rozwój przez doświadczanie przyrody;
- umożliwienie bliskiej obserwacji ptaków i owadów;
- zdobywanie wiedzy teoretycznej oraz wykształcanie dobrych nawyków;
- pobudzanie wrażliwości na przyrodę i nabywanie opiekuńczej postawy wobec istot żywych;
- dostarczanie wrażeń estetycznych;
- wykorzystywanie materiału przyrodniczego do działań plastycznych (liści, pędów, owoców, kwiatów);
- pozyskiwanie nasion i owoców do zimowego dokarmiania ptaków;

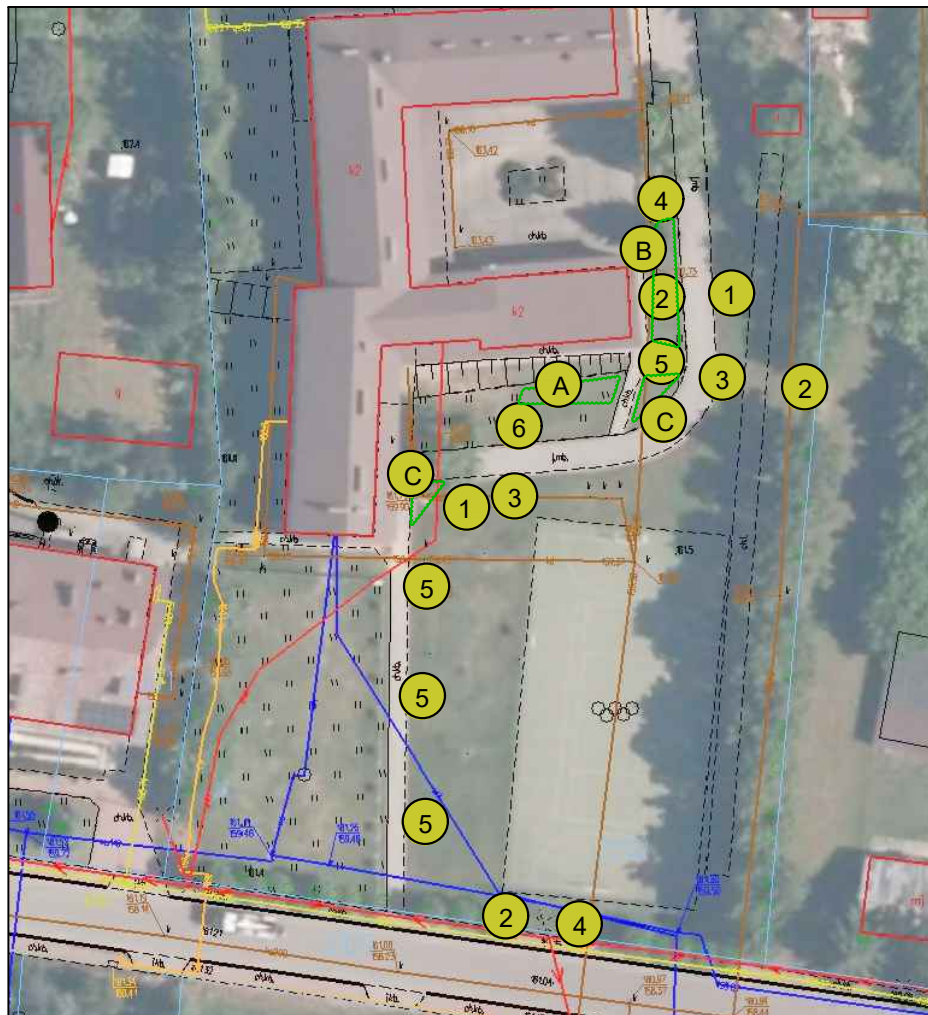
- zapewnienie bioróżnorodności w najbliższym środowisku;
- przełamywanie niechęci i strachu przed owadami, nietoperzem, gąsienicami itp.;
- edukacja rodziców przez dzieci, które dzielą się wrażeniami, zdobytą wiedzą i umiejętnościami;
- stworzenie enklawy dla pożytecznych owadów i ptaków;
- zachęcanie do kreatywnego spędzania czasu i kontaktu z przyrodą.

**Oddziaływanie na środowisko lokalne:**

- edukacja rodziców poprzez dzieci, które dzielą się wrażeniami, zdobytą wiedzą i umiejętnościami;
- stworzenie nowego ciekawego pod względem turystycznym miejsca



# Projekt koncepcyjny ścieżki edukacyjnej: „Opowieści z natury” przy Zespole Oświatowym w Mordach gm. Mordy



## LEGENDA

1 - Pozioma tablica edukacyjna - 2 szt.

2 - Tablica edukacyjna - 3 szt.

3 - Tablica edukacyjna LABIRYNTY NATURY - 2 szt.

4 - Tablica edukacyjna interaktywna - leśne Puzzle - 2 szt.

5 - Światowid - 4 szt.

6 - Tablica edukacyjna odkrywca - 1 szt.

A Kolekcja roślin sprzyjających zasiedlaniu się ptaków

B Kolekcja roślin dla motyli i owadów pożytecznych

C Kolekcja krzewów kwitnących